

8910平台LOG抓取方法

1. USB串口

8910DM平台8个USB模拟串口。其中最主要的是下面4个串口

- i. USB_SERIAL_0: AT命令口
- ii. USB_SERIAL_1: dialg口，主要是原厂产测相关，如RF校准
- iii. USB_SERIAL_4: AP trace口
- iv. USB_SERIAL_3: CP trace口

如下图：



模组出厂一般都没有开启AP log和CP log的输出。需要使用AT命令打开log输出功能。

2. AT命令：

AT^TRACECTRL Trace control

Description

Trace output is controlled by NV and changed via AT command. In Debug version, default output trace. In Release version, default not output.

After AT command is executed, the configuration is auto saved and will take effect immediately.

Parameter

<index>:

0 ap log channel

1 cp log channel

<enable>:

0 close trace

1 open trace

<device>

0 ap log none

1 ap log through uart

2 ap log through usb

3 ap log through both uart and usb

4 ap log through fifile system, usually on SDCARD

0 cp log through uart

2 cp log none

5 cp log usb

6 cp log SDCARD

```
Example
AT^TRACECTRL=1,1,2
OK
AT^TRACECTRL=1,1,0
OK
```

```
AP log命令：
AT^TRACECTRL=0,1,2
CP log命令：
AT^TRACECTRL=1,1,5
```

3. LOG工具

3.1. AP log工具

cooltools: 调试及日志查看工具
驱动安装：

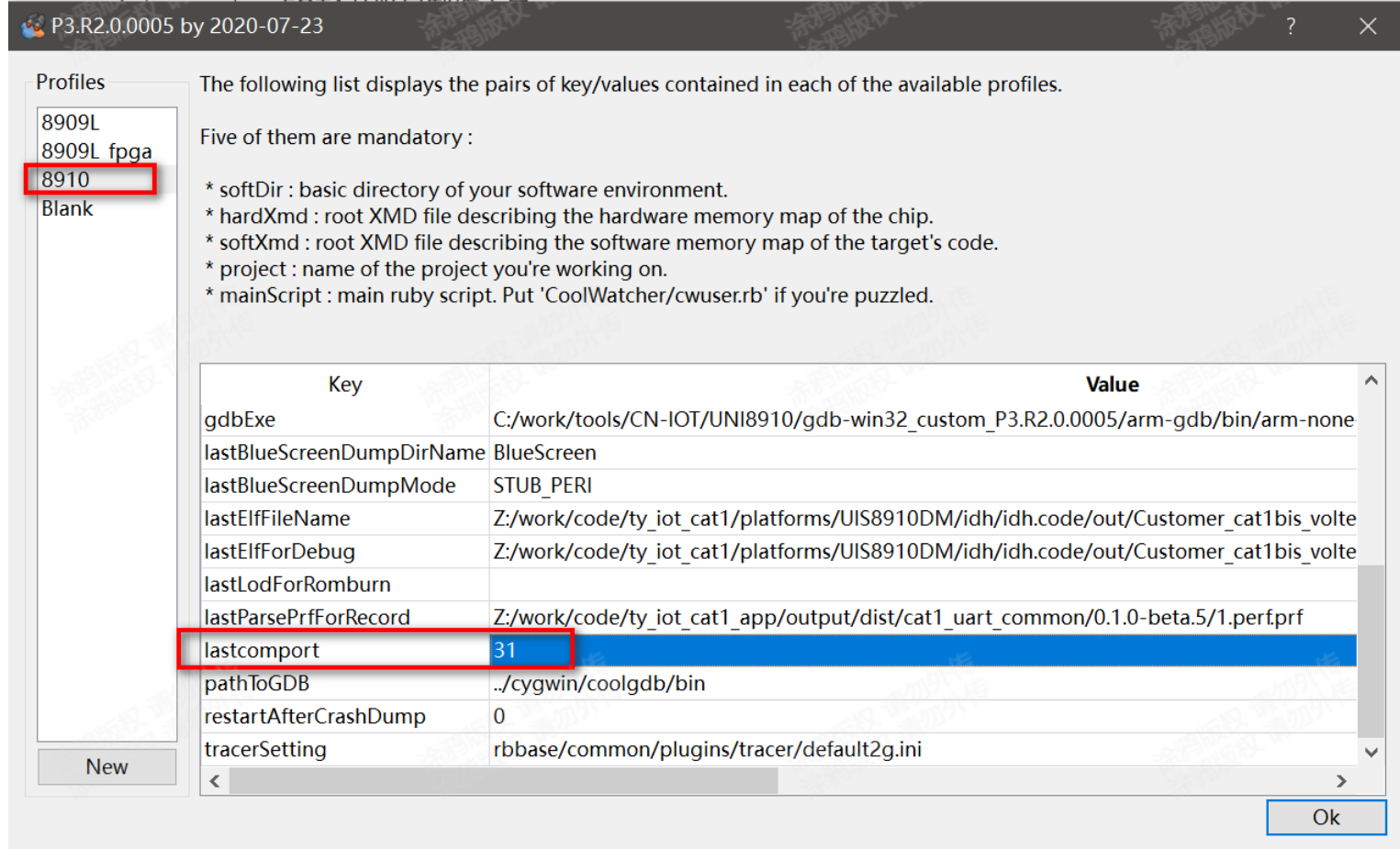
CAT1 > RDA > TOOL > cooltools-win32_custom_P3.R2.0.0005 > drivers > 8910usb

名称	修改日期	类型	大小
DriversForWin10	2020/1/13 14:14	文件夹	
DriversForWin78	2020/1/13 14:14	文件夹	
8910_module_usb_driver_signed	2020/7/9 20:09	7Z 文件	6,409 KB
DriverUninstall32	2019/9/6 14:09	应用程序	1,644 KB
DriverUninstall64	2019/9/6 14:09	应用程序	2,246 KB
release_notes	2020/1/13 14:04	文本文档	1 KB
uninstall	2022/3/15 11:08	文本文档	2 KB

在cooltools的目录下有drivers/8910usb目录，里面有8910平台的驱动，需要安装。

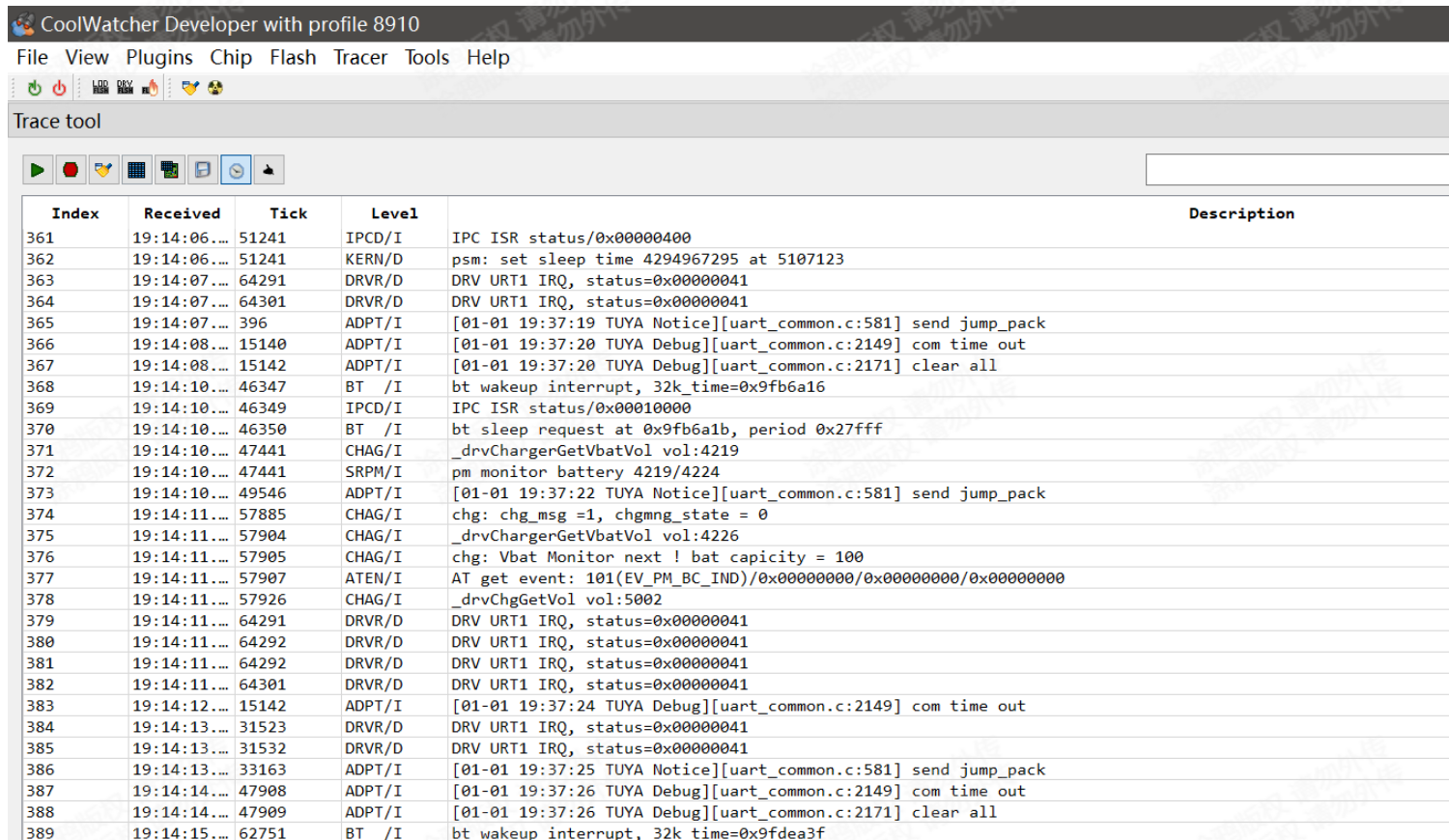
3.1.1. 使用步骤：

1,打开coolwatcher_usb.exe工具，查看日志及在线调试，如下：



lastcomport填写Unisoc Usb Serial Port4对应的端口。

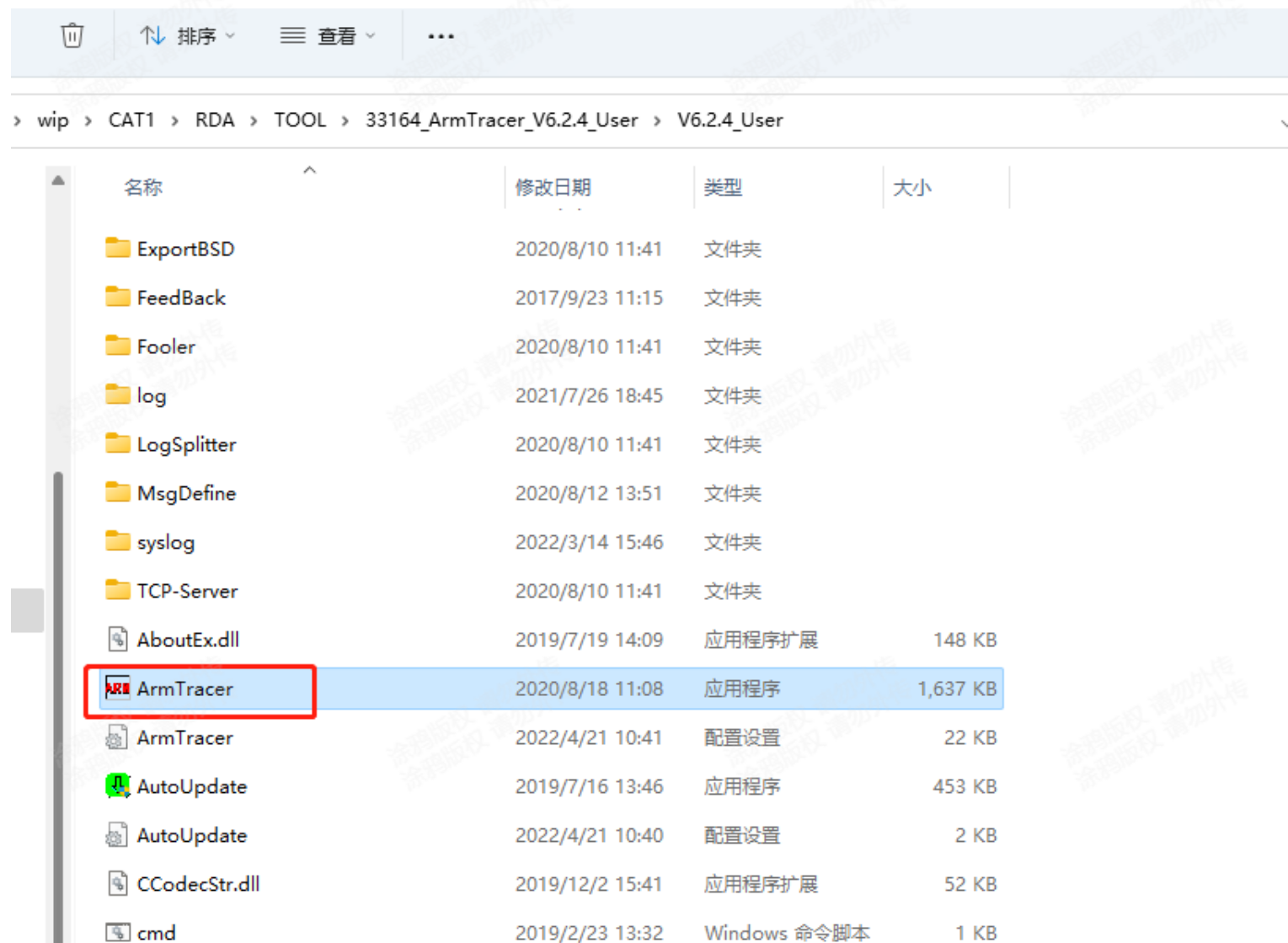
2, CoolWatcher打开后, 选择菜单 Plugins > Activate Tracer, 打开日志跟踪界面, 选择菜单Tracer > Start Tracer, 开始显示日志信息, 如下:



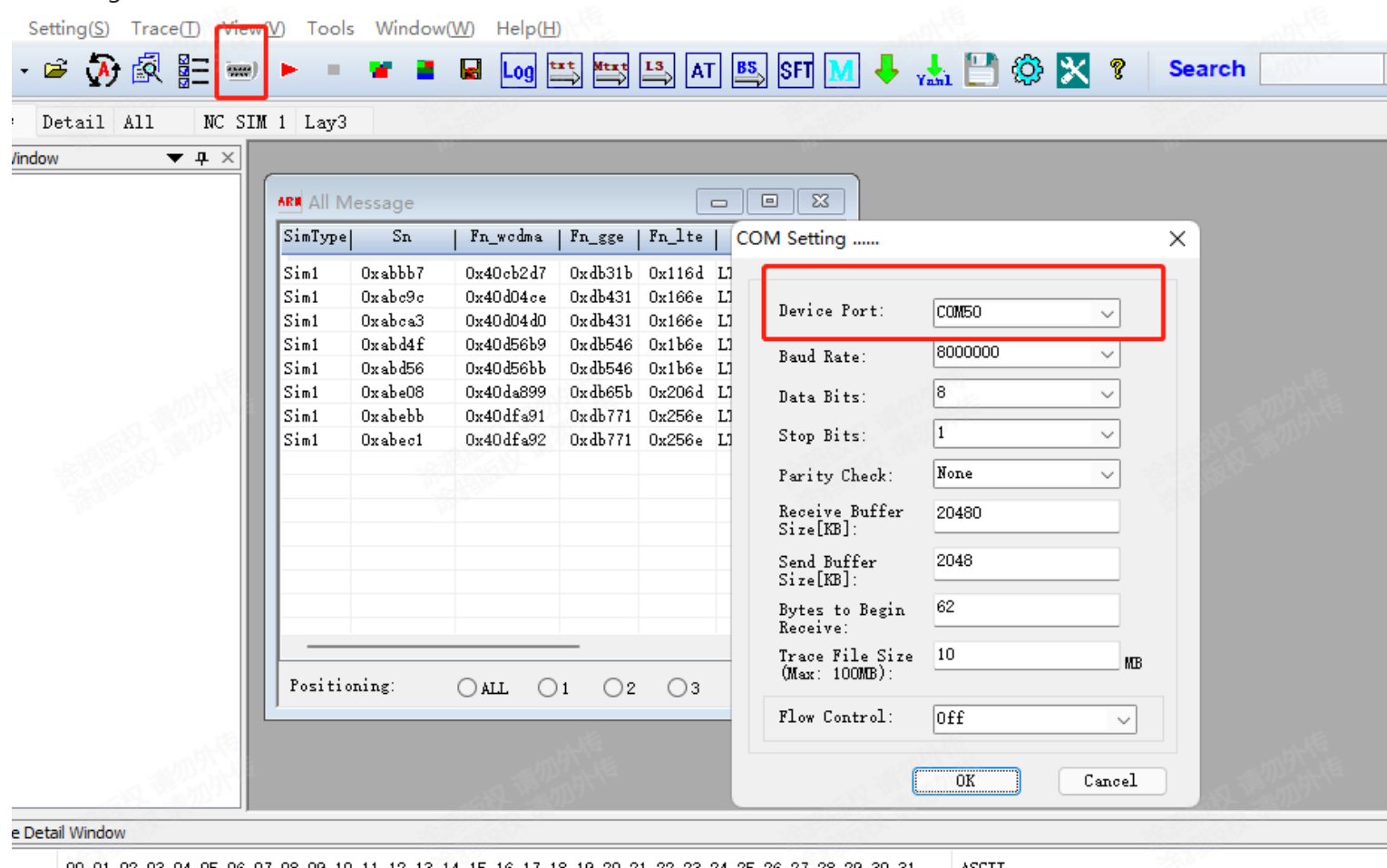
参考: [UIS8910DMCoolwatcher使用指南V1.1.pdf](#)

3.2.CP log工具

1, 启动



2,配置log口:



3,Device port 选择Unisoc Usb Serial Port3对应的端口

4,启动log抓取

点击红色的箭头按钮。

具体可以参考ArmTracer_V6.2.4_User\V6.2.4_User\Doc里的ArmTracer User Guide V1.0.pdf