

广和通制作方法应用固件分区包方法

- 1、FIBOCOM_MA510_Open_制作 appsefs.mbn 指导文档_V1.0.docx
- 2、apps.zip （需要解压出来）
- 3、sysfw/ma510_base_fw_0.1.14.tar.gz 为基础固件

4 制作 appsefs.mbn

4.1 下载带有权限的 apps.mbn 镜像

由于权限限制,发布版本中的镜像是无法制作 appsefs.mbn 镜像,需要向我司技术支持索要可制作 apps.mbn 镜像。将特殊版本的 appsefs.mbn 替换到正常版本,下载到模组并重新开机。

注意:可以制作 appsefs.mbn 只是开放了一些权限,并没有更多的功能,此镜像无法验证其他功能,当然也不可继续使用此镜像发货。

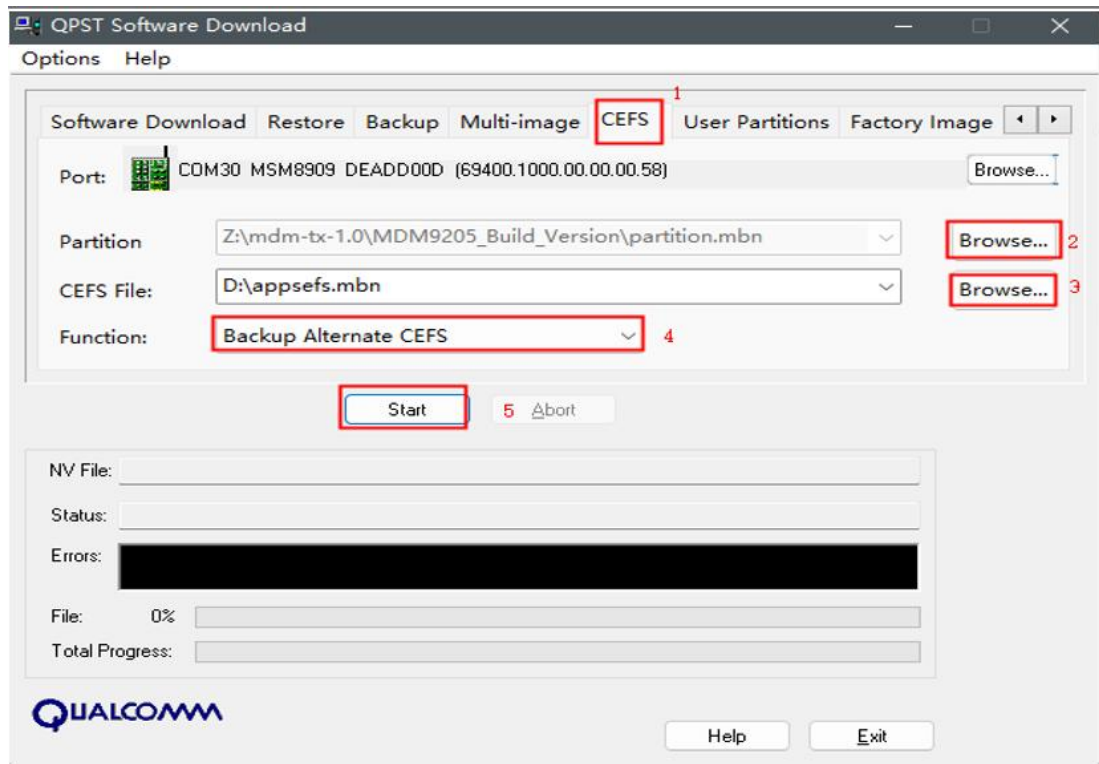
4.2 Open App 导入模组

我们以 helloworld_dam_demo.bin 为例,将模组插入电脑确定模组已连接电脑。



(1) 连接设备, 并且有 AT 口和 diag 口弹出, AT 命令查询, 确保 AT+DISK? 是 0,0,0, 如果 AT 查询到是 1,1,1, 发送 AT 命令 AT+DISK=0,0,0 并重启模组。

- step1: 获取当前基础固件
- step2: 替换基础固件中的 apps.mbn apps.zip
- step3: 使用 FIBOCOM_MDM_MultiUpdater 烧录该基础固件
- step4: 放入应用固件
- step5: download appsef.mbn



step6: 重新获取当前基础固件，替换 appsef.mbn 后即可，再次烧录该基础固件后，会同时烧录应用固件