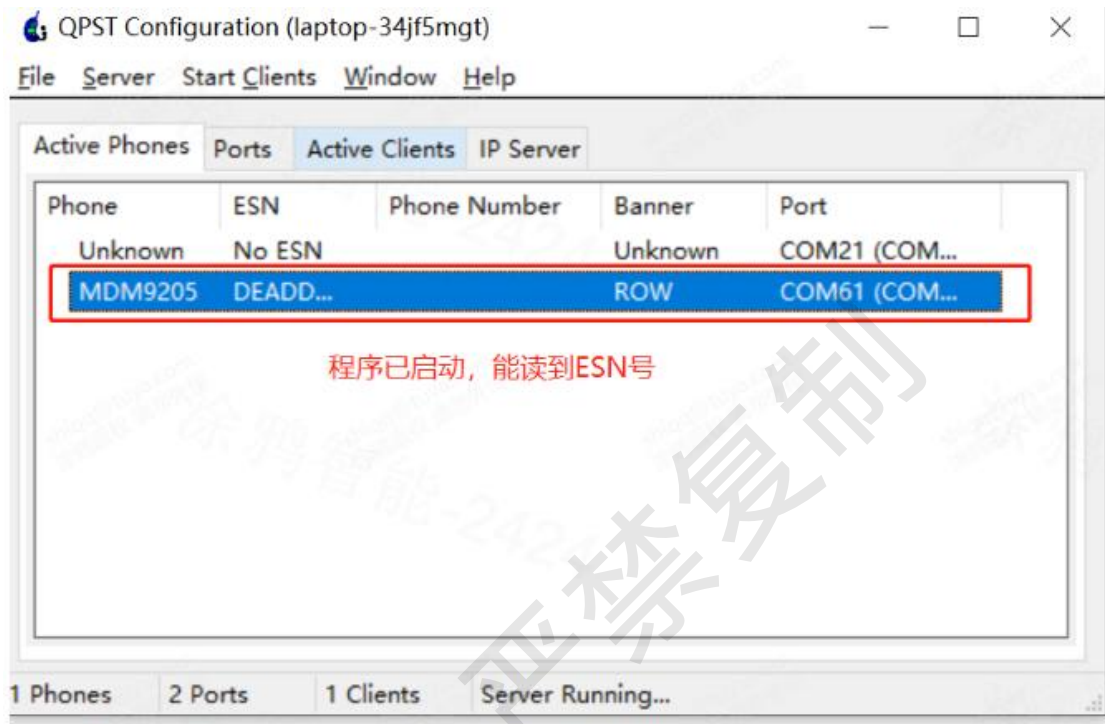
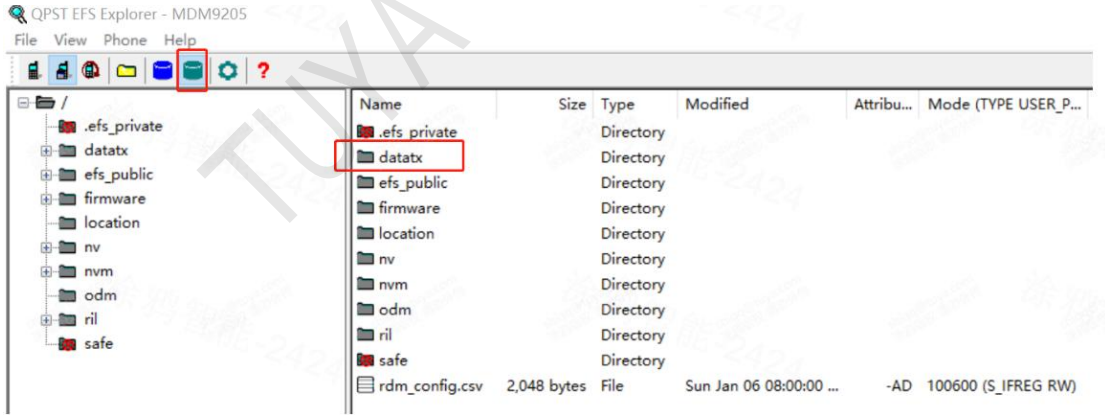


MA510GL 应用程序开发阶段烧写

QPST 下载地址:<https://drive.weixin.qq.com/s?k=AGQAugfWAAkoFcV83s>
基础固件烧写完成后，可以通过 QPST 软件写入应用程序



点击 Start Clients 下的 EFS Explorer，选中设备后，点击 OK



进入 datatx 后，将需要使用的 bin 文件和 ini 文件拖入 datatx 文件夹即可